

MOVING YOU FURTHER

HW145

Tier 4 Final 엔진



*사진은 옵션사양이 장착된 장비이며, 실제와 다를 수 있습니다.

엔진 출력

157 PS (115kW) at 2,200 rpm

주행속도

38 km/hr

운전 중량

13,880 kg

 **현대중공업 | 건설장비**

통합콜센터 1899-7282



999009-60053

PLEASE CONTACT

www.hyundai-ce.com

2015. 12 Rev.0

 **현대중공업**



RULE THE GROUND

현장을 지배하라

진취성과 창의성, 강인한 추진력의 현대정신을 바탕으로 업계 최고의 숙련된 엔지니어들이 제품의 무결점화를 위해 오랜 기간 심혈을 기울인 HW시리즈 현대굴삭기를 선보입니다. 새롭게 선보이는 HW시리즈 현대굴삭기는 철저한 모니터링을 통해 현장고객의 니즈를 반영하고, 혹독한 현장테스트와 품질관리를 거쳐 최적의 연비와 성능으로 현장의 생산성을 극대화시켜 줄 것입니다. 어떤 것을 기대해도 그 이상의 가치와 만족을 선사할 HW시리즈! 이제, 현대 HW 시리즈로 현장을 지배하는 진정한 리더가 되십시오.



*사진은 옵션사양이 장착된 장비이며, 실제와 다를 수 있습니다.

RULE THE GROUND

HW145

당신이 기대하는 그 이상의 가치와 만족을 선사할 HW 시리즈!
이제, 현대 HW 시리즈로 현장을 지배하는 진정한 리더가 되십시오



WORK MAX, WORTH MAX 누구도 따라올 수 없는 가치

- 저연비·친환경 Tier-4 Final 엔진
에코게이지, 연비 정보,
가변마력제어(VPC) / 지능형 파워컨트롤(IPC)
- 향상된 복합동작 및 작업속도
- 야간 작업성 극대화
- 고성능 전자식 팬 클러치



MORE RELIABLE, MORE SUSTAINABLE 기대를 뛰어넘는 기술의 진보

- 붐/암 내구성 향상
- 강화형 상·하부 프레임
- 안전하고 편안한 캐빈
- 고품질 Hi-Grade 호스
- 내구성 향상 쿨링모듈
- 고내구성 선회모터
- 핀, 부시, 심 내구성 향상
- 내구성과 내마모성이 향상된 버킷



INFOTAINMENT FRONTIER 첨단기술로 편의성 극대화

- IT Convergence
- 신형 에어컨디셔닝 시스템
- 최고급 에어서스펜션 시트
- 인체공학설계 RCV
- 고급 스티어링컬럼 및 핸들
- 스마트키
- 선스크린
- 대용량 에어컴프레서
- 넉넉한 수납공간



MODERN COMFORT, SIMPLE AND SAFE SOLUTION 편리하고 안전한 솔루션

- 필터 중앙 집중식 배치
- 장수명 유압오일 및 필터
- 에어컨 외기 필터 정비성 증대
- 접근성이 높은 요소수 주입구
- 교환이 간편한 에어클러너 필터
- 하이메이트 **OPTION**
- 완전 개방형 엔진룸 및
사이드 커버
- 이물질 유입 방지 벤트홀
- 중앙 집중식 그리스 주입구
- 미끄럼 방지 플레이트
- 중앙 집중식 퓨즈박스



*사진은 옵션사양이 장착된 장비이며, 실제와 다를 수 있습니다.



↑
UP to 7%
HW시리즈 상차 연비 저감
(9시리즈 대비)

90%
배기가스 내 유해성분 저감
(9시리즈 대비)

↓

*사진은 옵션사양이 장착된 장비이며, 실제와 다를 수 있습니다.



- 야간 작업성 극대화**
- ① 상부프레임좌·우전방등
 - ② 불장착전방등좌·우
 - ③ 캐빈 상단 전방등
 - ④ 캐빈 상단 후방등
 - ⑤ 카운터웨이트 상단 후방등



신형 LED 경광등 적용
내구성과 시인성이 향상된 경광등

WORK MAX, WORTH MAX

누구도 따라올 수 없는 가치

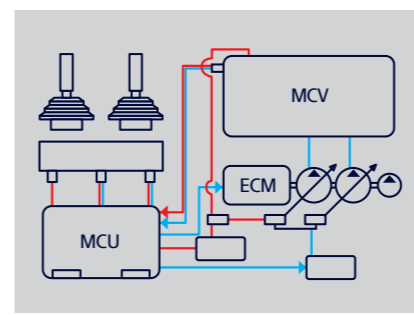
강력한 파워에 경제적인 연비까지 만족시키는 친환경·고성능 엔진을 탑재한 HW시리즈는 다양한 작업현장에서 엄격한 테스트를 거쳐 검증된 작업능력으로 어떤 현장, 어떤 환경에서도 고객을 만족시키는 탁월한 작업성능을 발휘합니다.



저연비·친환경 Tier-4 Final 엔진

엄격한 테스트를 통해 검증된 성능과 최첨단 기술을 집약시킨 Tier 4 커민스 엔진은 강력한 작업능력을 선보입니다.

- ※ 커민스 (Cummins Engine System)
- 국내 최신 배기가스 규제 (Tier4) 만족
 - 견고한 사시 마운트 구조 적용으로 내구성 증대
 - 벨로우즈 파이프 적용을 통한 진동 저감, 후처리 장치 보호
 - 최적화된 엔진 설정으로 저 RPM 영역에서 높은 토크 발휘
 - 탁월한 연비절감 효과
 - 오토 셋 다운 기능 / 오토 아이들링
 - DPF-Free 배출가스 처리시스템



가변마력제어(VPC) / 지능형 파워컨트롤(IPC)

가변마력제어(VPC)와 지능형 파워컨트롤(IPC)를 통해 출력 및 펌프 유량 제어를 최적화하여 작업성능과 연비를 향상시켰습니다.



에코게이지

엔진토크와 연비효율성을 게이지 레벨과 색상으로 확인할 수 있는 에코 게이지는 게이지 레벨에 따른 색상구분으로 운전상태를 확인할 수 있어 경제적인 운전을 유도 합니다.



연비정보

장비 가동상태 및 각 모드별 상세 연비 정보를 클러스터 상에서 제공하여 경제 운전 및 연료레벨 수준을 확인하실 수 있습니다.



고성능 전자식 팬 클러치 적용

냉각수 온도를 감지해 최적의 팬클러치 RPM을 자동으로 조절함으로써 연비 절감과 냉각 성능 향상을 구현하였습니다.



비례제어 2-Way / 회전배관 **OPTION**

속도조절이 가능한 비례제어 배관은 그래플회전 등 정밀하고 다양한 작업을 가능케 합니다.



향상된 복합동작 및 작업속도

HW의 최첨단 유압시스템 및 엔진은 어떠한 환경 속에서도 보다 빠르고 우수한 작업성능을 선보입니다.

MORE RELIABLE, MORE SUSTAINABLE

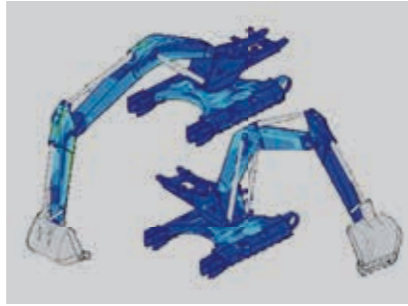
기대를 뛰어넘는 기술의 진보

HW시리즈의 가치는 오래도록 변함없이 처음 같은 견고함을 유지하는 내구성에 있습니다. 외부 충격 및 어떤 고부하 작업도 견딜 수 있는 상하부 프레임 구조, 엄격한 테스트를 통해 검증된 작업장치는 거친 현장에서 더욱 진가를 발휘하며 기대 이상의 생산성을 약속합니다.



봄·암 내구성 향상

봄·암의 구조물 고강도 설계를 통해 내구성을 강화시켰습니다. 고중량 작업도 안정적으로 수행합니다.



강화형 상·하부 프레임

구조해석 및 엄격한 테스트를 통해 상하부 구조물 내구성을 강화시키고 장수명의 작업장치를 적용하여 안정적인 작업이 가능합니다.



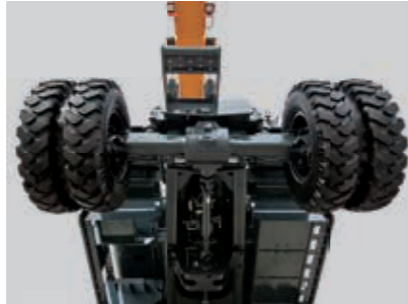
안전하고 편안한 캐빈

ROPS를 기본 적용하여 운전자의 안전을 극대화하였고, 저진동/저소음 캐빈으로 운전자의 피로도를 대폭 낮춰드립니다.



고품질 Hi-Grade 호스 / 커플러

내열성과 내구성이 대폭 향상된 Hi-Grade 호스와 커플러를 적용하여 가혹한 조건에서도 최상의 내구 품질을 제공합니다.



고내구성 액슬

내구성과 구동 효율이 향상된 액슬을 적용하여 주행 성능과 작업 안전성을 향상하였습니다.



고내구성 선회모터

고강도 선회 모터는 험지 환경 작업에도 강력한 내구성을 발휘합니다.



도자 블레이드 대형커버 적용

도자실린더 및 배관보호를 위해 대형커버를 적용하여 내구성을 강화하였습니다.



내구성 향상 쿨링모듈

HW 굴삭기는 까다로운 테스트를 통과한 뛰어난 내구성의 쿨링모듈을 적용해 혹한이나 고온의 기후는 물론 험지의 작업환경에서도 최고의 생산성을 발휘할 수 있습니다.



내구성과 내마모성이 향상된 버킷

재질 변경과 보강을 통해 내구성과 내마모성을 향상하였습니다.



*사진은 옵션사양이 장착된 장비이며, 실제와 다를 수 있습니다.



핀, 부시, 심 내구성 향상



*사진은 옵션사양이 장착된 장비이며, 실제와 다를 수 있습니다.

INFOTAINMENT FRONTIER

첨단기술로 편의성 극대화

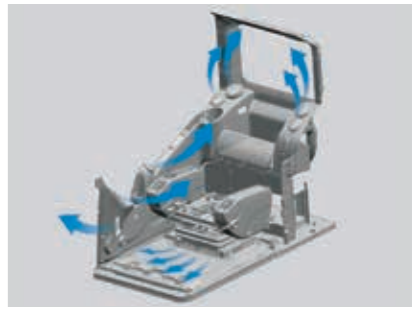
운전자가 조작하기 가장 편한 위치에 다양한 편의장치를 집중배치해 작업은 편리하게, 현대의 IT기술이 집약된 최첨단 인포테인먼트 시스템으로 즐기면서 생산성은 높이고! 현대 HW시리즈의 첨단기술은 고객이 생각하는 그 이상의 가치와 즐거움을 선사합니다.



IT Convergence

터치스크린 방식 8인치 고해상도 클러스터는 다양한 장비가동 정보와 조작기능을 통합 제공함으로써 운전자의 편의성을 극대화 시켰습니다. 또한 햅틱 컨트롤 적용으로 직관적인 컨트롤이 가능합니다.

- 스마트폰 연동 미라캐스트
- 에코게이지 레벨 및 연비 운전 정보
- 오디오 시스템: 핸드프리 및 스마트폰 연동 음악재생
- 햅틱 컨트롤: 감도형 스위치 적용을 통한 액셀레이터, 에어컨 클러스터 기능 조작



신형 에어컨디셔닝 시스템

Air Mix 타입 냉난방 시스템과 용량이 증대된 APTC를 통해 원하는 온도로 빠르게 조절할 수 있습니다. 신형 에어컨디셔닝 시스템은 캐빈 안 공기 흐름을 빠르게 조절 할 수 있어 쾌적한 환경에서 작업이 가능하게 합니다.



어라운드 뷰 시스템 (AAVM) OPTION

360도 전방위 시야를 제공하고 위험반경 내 사람 유무를 감지해 경고를 울려주는 능동형 동작 감지 기능으로 작업장 안정성을 향상시켰습니다.



최고급 에어서스펜션 시트

열선내장형 에어 서스펜션 시트를 표준 장착하여 보다 안락한 작업환경을 제공하고 장시간 운전으로 인한 피로감을 최소화하였습니다.



선 스크린



대용량 에어컴프레서



넉넉한 수납공간



인체공학설계 RCV

인체공학설계 설계의 RCV레버는 최적화된 설계를 통해 최상의 응답성과 미세 조작성을 제공하여 장시간 작업시에도 운전 피로감을 최소화 시켜줍니다.



고급 스티어링휠 및 핸들

고급화된 스티어링휠 적용 및 그립감이 향상된 조향 핸들은 주행 시 고객의 운전 편의성을 향상시켜줍니다.



스마트키

보안성이 강화된 전자식 엔진스타트 버튼과 엔진 및 기능품을 보호하는 오토펙스 기능을 기본 적용해 사용자 편의성을 향상시켰습니다.

MODERN COMFORT, SIMPLE AND SAFE SOLUTION

편리하고 안전한 솔루션

저소음·저진동 캐빈과 인체공학적 설계로 실내공간은 더욱 안락하고 쾌적하게!
운전자의 안전과 편의를 최우선으로 설계된 HW시리즈, 언제 어디서든 신속하고 안전한 정비점검까지 가능해 운전자가 편안하고 즐겁게 일할 수 있는 최적의 환경을 제공합니다.



필터 중앙집중식 배치

필터류 중앙 집중식 배치로 운전자의 편의성을 향상시켰습니다.



장수명 유압오일 및 필터

전용 유압필터(1,000시간)와 전용 유압오일(5,000시간)을 사용함으로써 장기간 장비 사용에도 비용을 최소화 할 수 있습니다.



에어컨 외기 필터 정비성 증대

필터룸을 캐빈 외부에 배치하여 편리한 필터교체가 가능하고 정확한 외기 온도 감지로 냉난방 성능이 향상되었습니다.



접근성이 높은 요소수 주입구

요소수 공급모듈 및 필터의 접근성을 증대시키기 위해 연료탱크 전방에 요소수 시스템을 장착, 주입구 접근이 용이해 주입이 한결 편리합니다.



교환이 간편한 에어클리너필터

에어 클리너 필터 교환이 간편합니다.



넓고 견고해진 대형공구함

정비 및 작업시 필요한 도구를 보관할 수 있습니다.



하이메이트 OPTION

현대 하이메이트는 장비에 관련된 필수적인 진단 정보 등을 운전자가 언제 어디서나 컴퓨터를 통해 접속할 수 있는 특별한 시스템입니다. 또한 운전자가 더욱 안전하고 편리하게 작업 할 수 있도록 장비의 위치를 정확하게 찾아낼 수 있는 서포트 시스템을 갖추고 있습니다.



안전 개방형 엔진룸 및 사이드 커버

정비성 향상을 위해 지상 정비가 가능토록 설계되었습니다. 또한, 풀 오픈 타입 설계로 손쉬운 정비가 가능합니다.



이물질 유입 방지 벤트홀

사이드 커버 벤트홀 형상을 변경시켜 이물질의 유입 및 녹발생을 방지하였습니다.



*사진은 옵션사양이 장착된 장비이며, 실제와 다를 수 있습니다.



중앙집중식 그리스 주입구



미끄럼 방지 플레이트



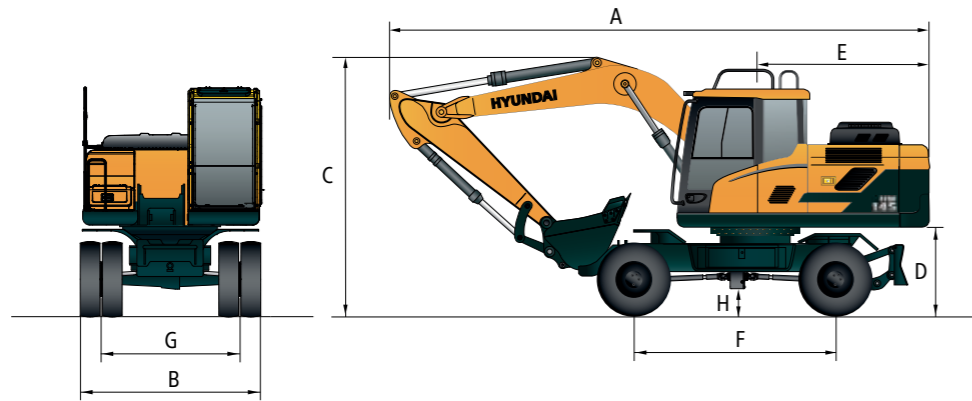
중앙 집중식 퓨즈박스

DIMENSIONS & WORKING RANGE

외관도 및 작업범위

HW145 외관도

4.3m 붐 / 2.1m 암



주요제원

항목	단위	제원	
장비중량 (커플러 장착)	kg	13,880 (14,100)	
버킷용량 (SAE)	m ³	0.58	
엔진	제조사 / 모델	커민스 엔진 QSB 6.7	
	정격출력	ps / rpm	157 / 2,200
	최대토크	kgf·m/rpm	68.5 / 1,500
유압	작업압력	kg/cm ²	350 (380)
	토출유량	ℓ/min	2 × 172
작업성능	최고 선회속도	rpm	11.7
	최고주행속도	km/h	38
	최대버킷굴삭력	kgf	SAE : 8.9 (9.6) / ISO : 10.4 (11.3)
	최대암굴삭력	kgf	SAE : 7.5 (8.1) / ISO : 7.9 (8.6)
	최대전력	ton	8
	등판능력	도	35
탱크용량	연료탱크	ℓ	270
	작동유탱크	ℓ	120
	유레아 탱크	ℓ	27
주행장치	타이어규격	-	9.00 x 20 - 14PR
	변속단수	-	전후 2단

()안의 수치는 승압버튼 작동시의 수치입니다.

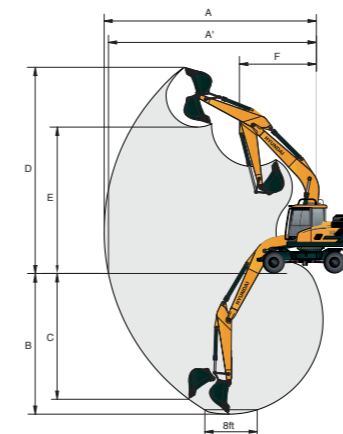
항목	단위	4.3m 붐*			4.6m 붐			
		1.9m 암	2.1m 암*	2.5m 암	1.9m 암	2.1m 암	2.5m 암	3.0m 암
A 전장	mm	7,410	7,350	7,090	7,730	7,730	7,670	7,680
B 전폭	mm	2,495	2,495	2,495	2,495	2,495	2,495	2,495
C 전고	mm	3,450	3,600	4,000	3,500	3,500	3,620	3,600
D 카운트웨이트 높이	mm	1,233	1,233	1,233	1,233	1,233	1,233	1,233
E 후단선회반경	mm	2,310	2,310	2,310	2,310	2,310	2,310	2,310
F 축간거리	mm	2,800	2,800	2,800	2,800	2,800	2,800	2,800
G 륜간거리	mm	1,944	1,944	1,944	1,944	1,944	1,944	1,944
H 최저지상고	mm	365	365	365	365	365	365	365

· 상기 제원은 품질향상을 위해 예고없이 변경될 수 있습니다.

· 본 카탈로그의 색상은 실색상과 다소 상이할 수 있습니다.

· *은 표준 사양입니다.

HW145 작업범위

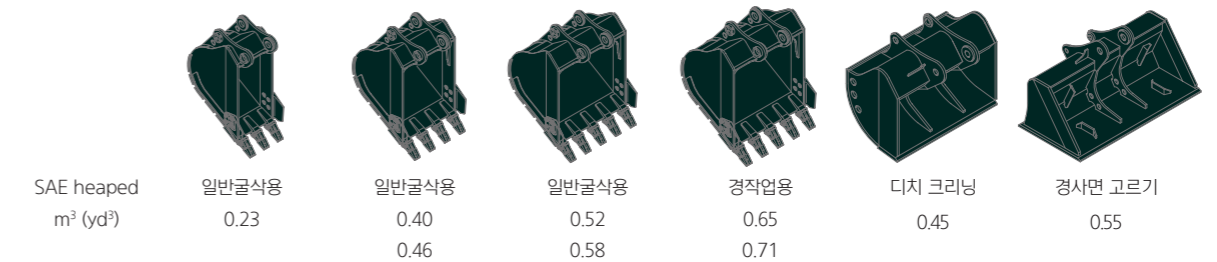


작업범위 (단위 mm)

구분	4.3m 붐*			4.6m 붐			
	1.9m 암	2.1m 암*	2.5m 암	1.9m 암	2.1m 암	2.5m 암	3.0m 암
A 최대굴삭반경	7,480	7,650	8,030	7,750	7,920	8,320	8,780
A' 지면최대굴삭반경	7,250	7,430	7,800	7,530	7,700	8,120	8,590
B 최대굴삭길이	4,440	4,640	5,040	4,650	4,850	5,250	5,750
C 최대수직굴삭길이	4,000	4,140	4,580	4,120	4,260	4,790	5,320
D 최대굴삭높이	8,080	8,200	8,450	8,410	8,490	8,810	9,090
E 최대덤프높이	5,670	5,790	6,020	5,980	6,060	6,370	6,640
F 최소작업반경	2,500	2,500	2,500	2,620	2,680	2,630	2,660

· *은 표준 사양입니다.

선택장치 적용사양



구분	버킷용량 (m ³) (SAE)	버킷폭 (mm)		중량 (kg)	4.3m 붐*			4.6m 붐			
		사이드커터 미포함	사이드커터 포함		1.9m 암	2.1m 암*	2.5m 암	1.9m 암	2.1m 암	2.5m 암	3.0m 암
일반굴삭용	0.23	520	620	335	●	●	●	●	●	●	●
	0.40	760	860	410	●	●	●	●	●	●	●
	0.46	850	950	435	●	●	●	●	●	■	■
	0.52	935	1,035	460	●	●	■	●	■	■	-
	0.58	1,030	1,130	480	●	■	■	■	▲	▲	-
	0.65	1,110	1,210	500	■	▲	-	▲	▲	-	-
디치 크리닝	0.71	1,205	-	540	▲	-	-	▲	-	-	-
	0.45	1,520	-	410	●	●	■	■	■	▲	-
경사면 고르기	0.55	1,800	-	585	■	▲	▲	■	▲	▲	-

● : 작업물질 비중량 2,000kg/m³ 이하 작업 가능 ■ : 작업물질 비중량 1,600kg/m³ 이하 작업 가능 ▲ : 작업물질 비중량 1,100kg/m³ 이하 작업 가능

· *은 표준 사양입니다.

옵션사양 (OPTION)

- 2-Way 배관
- 퀵커플러 (Pull / Push)
- Wirenet guard (캐빈 전면 보호가드)
- FOG 가드(캐빈 전면 및 상부 보호가드)
- 솔리드 타이어
- 연료주입펌프
- 비레제어 2-Way / 회전배관