

정격 출력
157 PS (115kW) / 2,200 rpm

주행 속도
38km/h(STD) | 37km/h(2PCS)

운전 중량
14,325(14,550) | 15,380(15,600)

HW145+^{NEW} HW145+2PCS



RULE THE GROUND

현장을 지배하라

당신이 기대하는 그 이상의 가치와 만족을 선사할 HW 시리즈!
이제, 현대 HW 시리즈로 현장을 지배하는 진정한 리더가 되십시오

HW145+ **NEW**



누구도 따라올 수 없는 가치

- 고효율 · 친환경 Tier-4 Final 엔진 연비 정보, 예코게이지 가변마력제어(VPC) / IPC (지능형 동력 제어) **Upgrade**
- 고성능 전자식 팬 클러스터
- 고르기 조작성능 **Upgrade**
- 야간 작업성 극대화 **NEW** 모든 작업등 LED 기본 장착
- 비례제어 회전배관 **Option** (HW145+ 2PCS 기본 적용)
- 주행성능 향상 및 주행소음 개선 (경사지 속도, 가속성능)
- 주행/고르기 연비 개선
- 회전배관 유량 증대 **Upgrade**
- 승압 시간 증대

기대를 뛰어넘는 기술의 진보

- 불/암 내구성 향상
- 전방 아웃트리거 **Option** (HW145+ 2PCS 전용)
- 고성능 험지용 액슬 기본 적용 **NEW**
- 고품질 Hi-Grade 호스
- 내구성 향상 쿨링모듈
- 전방 웬다 최적화 설계 **NEW**
- 링크길이 증대 도저 블레이드 **NEW**
- 핀, 부시, 심 내구성 향상
- 내구성과 내마모성이 향상된 버킷

편리하고 안전한 솔루션

- 필터 중앙 집중식 배치 **NEW**
- 에어컨 외기 필터 정비성 증대
- 접근성이 높은 요소수 주입구
- 교환이 간편한 에어클리너 필터
- Hi MATE **Option**
- 넓고 견고해진 대형공구함
- 완전 개방형 엔진룸 및 사이드 커버
- 이물질 유입 방지 벤트홀
- 중앙 집중식 그리스 주입구
- 미끄럼 방지 플레이트
- 중앙 집중식 퓨즈박스

첨단기술로 편의성 극대화

- IT Convergence
- AAVM 시스템 **Option**
- 신형 에어컨디셔닝 시스템
- 최고급 에어서스펜션 시트
- 인체공학설계 RCV
- 스마트 버튼
- 선스크린
- 넉넉한 수납공간
- 고성능 우측방 카메라 **NEW**
- 저소음·저진동 캐빈
- 탱크리스 에어컴프레서



*사진은 옵션사양이 장착된 장비이며, 실제와 다를 수 있습니다.



WORK MAX, WORTH MAX

누구도 따라올 수 없는 가치

강력한 파워에 경제적인 연비까지 만족시키는 친환경·고성능 엔진을 탑재한 HW시리즈는 다양한 작업현장에서 엄격한 테스트를 거쳐 검증된 작업능력으로 어떤 현장, 어떤 환경에서도 고객을 만족시키는 탁월한 작업성을 발휘합니다



연비정보

장비 가동상태 및 각 모드별 상세 연비 정보를 클러스터 상에서 제공



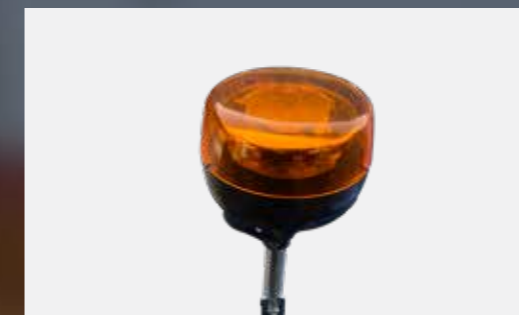
에코게이지

게이지 레벨과 색상으로 엔진토크와 연비를 확인할 수 있는 에코 게이지는 경제적인 운전을 도와드립니다.



신형 LED 경광등 적용

내구성과 시인성이 향상된 경광등을 설치하였습니다.



고성능 전자식 팬 클러치 적용

냉각수 온도를 감지해 최적의 팬클러치 RPM을 자동으로 조절함으로써 연비 절감과 냉각 성능 향상을 구현하였습니다.



최강의 고효율 친환경 Tier-4 Final 엔진 적용

엄격한 테스트를 통해 검증된 성능과 최첨단 기술을 집약시킨 Tier 4 커민스 엔진은 강력한 작업 능력을 선보입니다.

커민스 (Cummins Engine System)

- 국내 최신 배기가스 규제(Tier4) 충족
- 견고한 사시 마운트 구조 적용으로 내구성 증대
- 벨로우즈 파이프 적용을 통한 진동 저감, 후처리 장치 보호
- 최적화된 엔진 설정으로 저 RPM 영역에서 높은 토크 발휘
- 탁월한 연비절감 효과
- 오토 셋 다운 기능 / 오토 아이들링
- DPF-Free 배출가스 처리시스템

비례제어 회전배관 Option

속도 조절이 가능한 비례제어 배관은 다양한 어태치먼트를 정밀하게 사용할 수 있게 해줍니다. 또한 회전배관 유량 증대로 작업 효율을 개선하였습니다.



향상된 고르기 조작 성능 Upgrade

유압 기능품 및 전자제어 최적화로 운전자가 의도한 궤적 대로 고르기작업 성능을 제공합니다.



야간 작업성 극대화 NEW

전 작업등 LED 기본 적용

- ① 상부 프레임 좌우 전방등
- ② 붐 장착 좌우 전방등
- ③ 캐빈 상단 전방등
- ④ 캐빈 상단 후방등
- ⑤ 카운터웨이트 상단 후방등



*사진은 옵션사양이 장착된 장비이며, 실제와 다를 수 있습니다.



고성능 험지용 액슬 **NEW**

내구성과 효율이 뛰어난 고성능의 험지용 액슬을 기본 적용하여 험지주행 성능과 작업 안정성을 향상시켰습니다

전방 아웃트리거 **Option**

아웃트리거를 장착하여 장비의 작업 안정성을 증대시킬수 있습니다. (2PCS 모델만 선택가능)



내구성과 내마모성이 향상된 버켓



고강도 붐 / 암의 향상된 내구성

엄격한 테스트를 통해 제작된 고강도 붐과 암은 고부하 작업 시에도 안정적인 작업성을 제공합니다. 붐 비틀림 강성 보강, 고내마모심 적용으로 더욱 향상된 내구성을 갖추었습니다.



핀, 부시, 심 내구성 향상



고품질 Hi-Grade 호스

내열성과 내구성이 향상된 고압 호스를 적용하여 누유 문제를 획기적으로 개선하였습니다.



내구성 향상 쿨링모듈

HW 굴삭기는 까다로운 테스트를 통과한 뛰어난 내구성의 쿨링모듈을 적용해 혹한이나 고온의 기후는 물론 험지의 작업환경에서도 최고의 생산성을 발휘할 수 있습니다.



전방 웬다 최적화 설계 **NEW**

하단 시야를 확보면서 주행 중 캐빈 전면창으로 흙튀김을 방지하기 위해 전방 웬다를 최적화 했습니다.



링크길이 증대 도저 블레이드 **NEW**

도저 블레이드 가동 범위를 넓혀 쉽게 험지를 탈출하고, 형상 최적화 설계로 작업물 넘어움을 방지하였습니다.



MORE RELIABLE, MORE SUSTAINABLE 기대를 뛰어넘는 기술의 진보



HW시리즈의 가치는 오래도록 변함없이 처음 같은 견고함을 유지하는 내구성에 있습니다. 외부 충격 및 어떤 고부하 작업도 견딜 수 있는 상하부 프레임 구조, 엄격한 테스트를 통해 검증된 작업장치는 거친 현장에서 더욱 진가를 발휘하며 기대 이상의 생산성을 약속합니다.





*사진은 옵션사항이 장착된 장비이며, 실제와 다를 수 있습니다.



INFOTAINMENT FRONTIER 첨단기술로 편의성 극대화

운전자가 조작하기 가장 편한 위치에 다양한 편의장치를 집중배치해 작업은 편리하게, 현대의 IT기술이 집약된 최첨단 인포테인먼트 시스템으로 즐기면서 생산성은 높이고! 현대 HW시리즈의 첨단기술은 고객이 생각하는 그 이상의 가치와 즐거움을 선사합니다.



에어 서스펜션 시트



스마트 버튼



넉넉한 수납공간



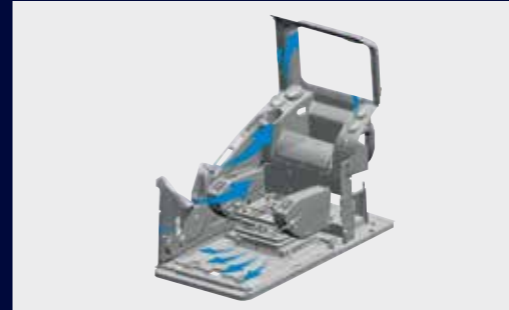
선루프



인체공학 설계 RCV

신형 에어컨디셔닝 시스템

Air Mix Type 에어컨디셔닝 시스템 적용으로 내부 공기 흐름을 빠르게 하고, 성능을 크게 향상시켜 원하는 온도로 빠르게 도달해 쾌적한 환경에서 작업이 가능하게 합니다.



저소음·저진동 캐빈

신형 캐빈 마운트를 통해 캐빈 진동과 소음을 대폭 저감하였습니다.



탱크리스 에어컴프레서

충전 대기 시간 없이 상시 동일 압력으로 사용 가능한 에어컴프레서를 장착하였습니다.



우측방 카메라 Upgrade

고화질 우측 카메라를 장착하여 운전자 시야성을 대폭 강화하였습니다. * AAVM 장착 시 사양 제외



최첨단 IT 기술 적용 IT Convergence

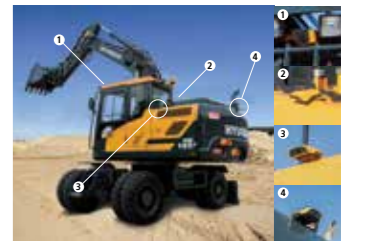
터치스크린 방식 8인치 고해상도 클러스터는 다양한 장비가동 정보와 조작기능을 통합 제공함으로써 운전자의 편의성을 극대화 시켰습니다. 또한 햅틱 컨트롤 적용으로 직관적인 컨트롤이 가능합니다.

- 감도형 스위치 적용을 통한 햅틱 컨트롤
- 예코게이지 레벨 및 연비 운전 정보
- 핸드프리 및 스마트폰 연동 음악 재생



AAVM(Advanced Around View Monitoring) 카메라 시스템 Option

AVM(아라운드 뷰 모니터링)과 IMOD(지능형 이동물체 감지) 시스템을 결합하여 장비 주변의 사람들을 감지하고 영상을 분석하여 위험 요인이 감지될 경우 모니터에 경고 사인을 표시, 안전 사고를 예방할 수 있습니다.



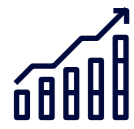
개선된 RCV 레버 Upgrade

인체공학적 RCV레버는 최상의 응답성과 미세 조작성을 강화시켜 장시간 작업시에도 운전 피로감을 최소화 합니다.



HiMATE Option

하이메이트는 휴대용 통신망을 통해 장비의 가동 상태와 이상 유무, 주기적 관리가 필요한 소모품 정보 등을 컴퓨터나 스마트폰으로 확인하고 관리할 수 있는 최신 기술입니다. 시·공간적 제약 없이 사무실이나 이동 중에도 현장에서 가동 중인 장비 현황을 파악하고 서비스 선택과 함께 장비 관리가 가능합니다.



작업효율 개선을 통한 생산성 제고

하이메이트가 더욱 효과적인 장비 운영 지원을 약속 드립니다. 엔진가동 시간과 실제 작업시간을 비교하여 장비가 얼마나 효율적으로 일하고 있는지 알 수 있습니다. 또한, 작업 스케줄이나 운전자의 운전습관 등을 개선하여 운용비용은 절약하면서 더욱 높아진 생산성을 확인하실 수 있습니다.



쉽고 편리한 관리

하이메이트 웹사이트와 모바일 앱을 통해 언제 어디서든, 쉽고 빠르게 소모품 교환 안내 등의 정보를 파악할 수 있습니다. 또한 신속한 고장진단 및 원격 서비스 기능을 제공합니다.



보안성 증대

하이메이트가 고객님의 장비를 도난과 무단 사용으로부터 안전하게 보호해 드립니다. 경계지역을 이탈한 경우, 이메일/문자를 통해 알림을 받을 수 있습니다.

이물질 유입 방지 벤트홀

사이드 커버 벤트홀 형상을 변경을 통하여 이물질 유입과 녹발생을 방지하였습니다.



중앙집중식 그리스 주입구



미끄럼 방지 플레이트



중앙 집중식 퓨즈박스



교환이 간편한 에어클리너필터



접근성이 높은 요소수 주입구

요소수 공급모듈 및 필터의 접근성을 증대시키기 위해 연료 탱크 전방에 요소수 시스템을 장착, 주입구 접근이 용이해 주입이 한결 편리합니다.



필터 중앙집중식 배치

필터류의 중앙집중식 배치로 운전자의 편의성을 향상시켰습니다.



넓고 견고해진 대형 공구함

정비 및 작업시 필요한 도구를 보관할 수 있습니다.



에어컨 외기필터

필터룸을 캐빈 외부에 배치하여 편리한 필터 교체가 가능하고 정확한 외기 온도 센서로 인해 냉/난방성능이 향상되었습니다.



MODERN COMFORT, SIMPLE AND SAFE SOLUTION

편리하고 안전한 솔루션



저소음 · 저진동 캐빈과 인체공학적 설계로 실내공간은 더욱 인락하고 쾌적하게! 운전자의 안전과 편의를 최우선으로 설계된 HW시리즈, 언제 어디서든 신속하고 안전한 정비점검까지 가능해 운전자가 편안하고 즐겁게 일할 수 있는 최적의 환경을 제공합니다.

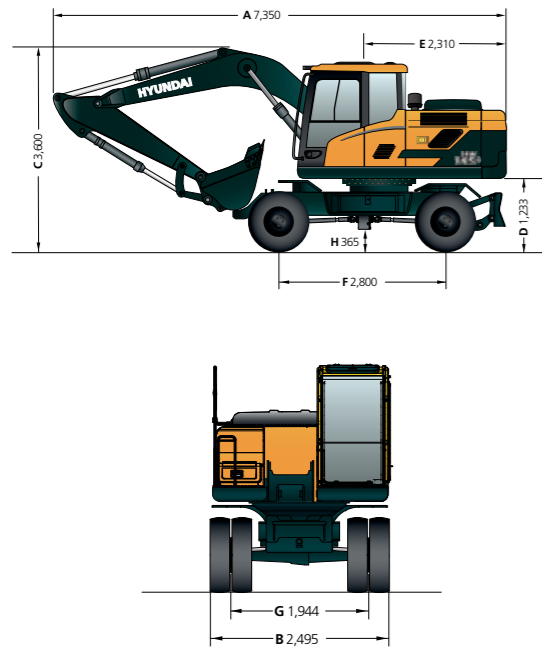


DIMENSIONS & WORKING RANGE

외관도 및 작업범위

HW145+ 외관도

4.3m 볼



장비중량 (커플러 장착)	14,325(14,550) kg
버킷용량 (SAE)	0.58 m ³
엔진	
제조사 / 모델	커민스 엔진 QSB 6.7
정격출력	157 / 2,200 ps/rpm
최대토크	68.5 / 1,500 kgfm/rpm
유압	
작업압력	350 (380) kg/cm ²
토출유량	2 × 172 l/min
작업성능	
최고 선외속도	11.5 rpm
최고주행속도	38 (STD) km/h
최대버킷굴삭력	[SAE] 8,960(9,730) / [ISO] 10,490(11,390) kgf
최대암굴삭력	[SAE] 7,510(8,150) / [ISO] 7,865(8,540) kgf
최대견인력	8 ton
등판능력	35 도
탱크용량	
연료탱크	270 l
작동유탱크	120 l
유레아탱크	27 l
주행장치	
타이어규격	9.00 × 20 - 14PR
변속단수	전후 2단

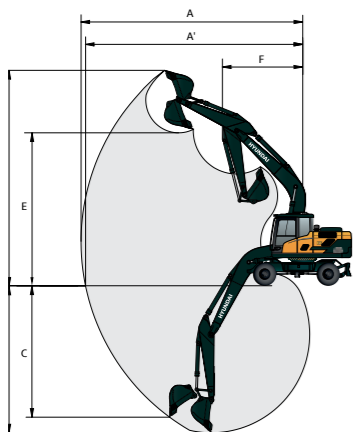
()안의 수치는 승압버튼 작동시의 수치입니다.

(단위: mm)

항목	4.3m 볼*			4.6m 볼			
	1.9m 암	2.1m 암*	2.5m 암	1.9m 암	2.1m 암	2.5m 암	3.0m 암
A 전장	7,410	7,350	7,090	7,730	7,730	7,670	7,680
B 전폭	2,495	2,495	2,495	2,495	2,495	2,495	2,495
C 전고	3,450	3,600	4,000	3,500	3,500	3,620	3,600
D 카운트웨이트 높이	1,233	1,233	1,233	1,233	1,233	1,233	1,233
E 후단선회반경	2,310	2,310	2,310	2,310	2,310	2,310	2,310
F 축간거리	2,800	2,800	2,800	2,800	2,800	2,800	2,800
G 룰간거리	1,944	1,944	1,944	1,944	1,944	1,944	1,944
H 최저지상고	365	365	365	365	365	365	365

*은 표준사양이며, 상단 삽화에 병기되어 있습니다. 상기 제원은 품질향상을 위해 예고없이 변경될 수 있으며, 본 카탈로그 내 삽화와 사진은 실색상과 다소 상이할 수 있습니다.

HW145+ 작업범위

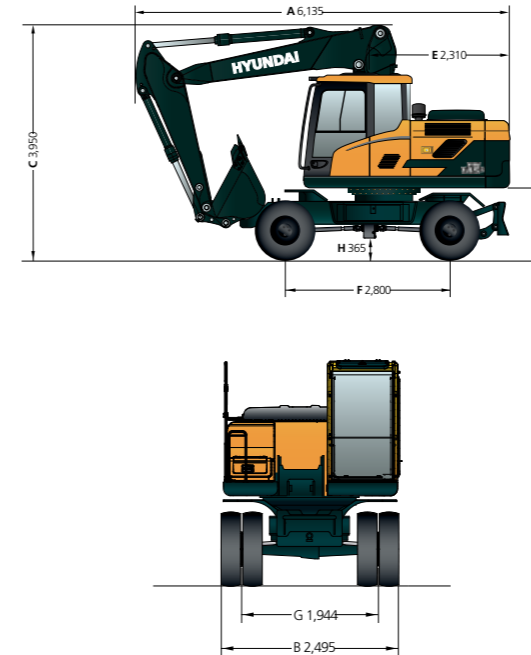


구분	4.3m 볼*			4.6m 볼			
	1.9m 암	2.1m 암*	2.5m 암	1.9m 암	2.1m 암	2.5m 암	3.0m 암
A 최대굴삭반경	7,430 (7,640)	7,590 (7,810)	8,000 (8,210)	7,750 (7,970)	7,920 (8,140)	8,320 (8,540)	8,780 (9,000)
A' 지면최대굴삭반경	7,190 (7,420)	7,370 (7,590)	7,780 (8,000)	7,530 (7,750)	7,700 (7,930)	8,120 (8,340)	8,590 (8,810)
B 최대굴삭깊이	4,430 (4,650)	4,630 (4,850)	5,030 (5,250)	4,650 (4,870)	4,850 (5,070)	5,220 (5,470)	5,750 (5,970)
C 최대수직굴삭깊이	3,980 (4,010)	4,100 (4,210)	4,580 (4,610)	4,200 (4,230)	4,400 (4,430)	4,800 (4,830)	5,300 (5,340)
D 최대굴삭높이	8,050 (8,310)	8,110 (8,370)	8,430 (8,680)	8,400 (8,650)	8,460 (8,720)	8,790 (9,050)	9,070 (9,320)
E 최대덤프높이	5,620 (5,410)	5,700 (5,480)	5,990 (5,780)	5,960 (5,740)	6,040 (5,820)	6,340 (6,130)	6,610 (6,400)
F 최소작업반경	2,510 (2,510)	2,520 (2,520)	2,510 (2,510)	2,630 (2,630)	2,680 (2,680)	2,650 (2,650)	2,680 (2,680)

- *은 표준사양입니다.
- ()는 록 커플러 장착시 제원입니다.

HW145+ -2PCS 외관도

4.9m 볼



장비중량 (커플러 장착)	15,380(15,600) kg
버킷용량 (SAE)	0.58 m ³
엔진	
제조사 / 모델	커민스 엔진 QSB 6.7
정격출력	157 / 2,200 ps/rpm
최대토크	68.5 / 1,500 kgfm/rpm
유압	
작업압력	350 (380) kg/cm ²
토출유량	2 × 172 l/min
작업성능	
최고 선외속도	11.5 rpm
최고주행속도	37 (2PCS) km/h
최대버킷굴삭력	[SAE] 8,960(9,730) / [ISO] 10,490(11,390) kgf
최대암굴삭력	[SAE] 7,510(8,150) / [ISO] 7,865(8,540) kgf
최대견인력	8 ton
등판능력	32 도
탱크용량	
연료탱크	270 l
작동유탱크	120 l
유레아탱크	27 l
주행장치	
타이어규격	9.00 × 20 - 14PR
변속단수	전후 2단

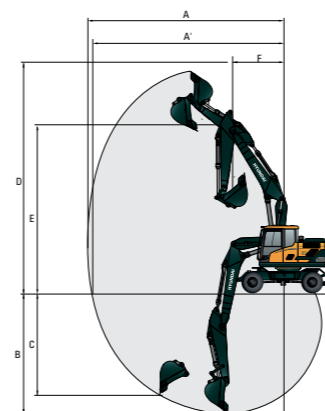
()안의 수치는 승압버튼 작동시의 수치입니다.

(단위: mm)

항목	4.9m 볼*		
	1.9m 암	2.1m 암	2.5m 암*
A 전장	6,140	6,135	6,135
B 전폭	2,495	2,495	2,495
C 전고	3,960	3,950	4,000
D 카운트웨이트 높이	1,233	1,233	1,233
E 후단선회반경	2,310	2,310	2,310
F 축간거리	2,800	2,800	2,800
G 룰간거리	1,944	1,944	1,944
H 최저지상고	365	365	365

*은 표준사양이며, 상단 삽화에 병기되어 있습니다. 상기 제원은 품질향상을 위해 예고없이 변경될 수 있으며, 본 카탈로그 내 삽화와 사진은 실색상과 다소 상이할 수 있습니다.

HW145+ -2PCS 작업범위



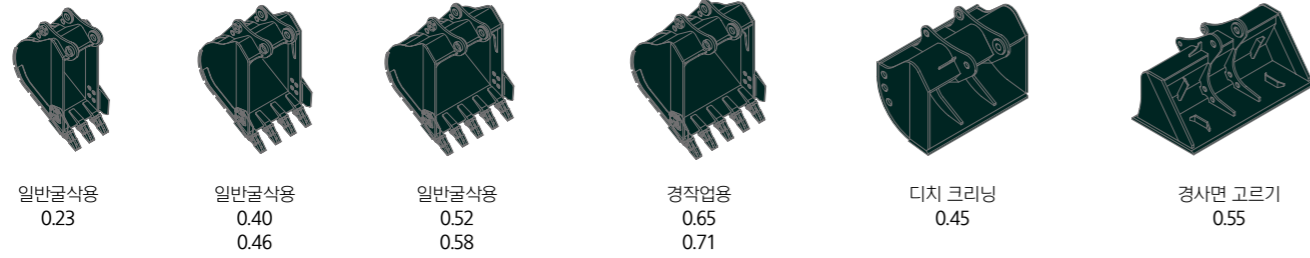
구분	4.9m 볼* (2PS)		
	1.9m 암	2.1m 암*	2.5m 암
A 최대굴삭반경	8,140 (8,360)	8,320 (8,540)	8,720 (8,940)
A' 지면최대굴삭반경	7,930 (8,150)	8,110 (8,340)	8,530 (8,750)
B 최대굴삭깊이	4,810 (5,020)	5,010 (5,220)	5,410 (5,630)
C 최대수직굴삭깊이	4,170 (4,230)	4,340 (4,440)	4,790 (4,850)
D 최대굴삭높이	8,890 (9,130)	9,230 (9,460)	9,570 (9,800)
E 최대덤프높이	6,420 (6,420)	6,750 (6,530)	7,080 (6,870)
F 최소작업반경	2,850 (2,850)	2,820 (2,820)	2,690 (2,690)

- *은 표준사양입니다.
- ()는 록 커플러 장착시 제원입니다.

외관도 및 작업범위

MEMO

선택장치 적용사양 (암 + 버킷)



구분	버킷용량(m³)(SAE)	버킷폭 (mm)		중량(kg)	4.3m 붐*			4.6m 붐				4.9m 붐 (2PCS)		
		사이드커터 미포함	사이드커터 포함		1.9m 암	2.1m 암*	2.5m 암	1.9m 암	2.1m 암	2.5m 암	3.0m 암	1.9m 암	2.1m 암	2.5m 암*
일반굴삭용	0.23	520	620	335	◎	◎	◎	◎	◎	◎	○	◎	◎	◎
	0.40	750	850	410	◎	◎	◎	◎	◎	◎	○	◎	◎	○
	0.46	840	940	435	◎	◎	◎	◎	◎	○	●	◎	○	○
	0.52	915	1,015	460	◎	◎	○	◎	○	○	-	◎	○	●
	0.58	1,000	1,100	480	◎	○	○	◎	○	●	-	○	●	-
	0.65	1,105	1,205	500	○	●	●	○	●	-	-	●	●	-
0.71	1,190	1,290	540	●	●	-	●	●	-	-	●	-	-	
디치 크리닝	0.45	1,520	-	410	◎	◎	○	◎	◎	○	-	◎	○	●
경사면 고르기	0.55	1,800	-	585	○	●	●	○	●	●	-	●	●	-

*은 표준사양입니다.

◎ 작업물질 비중량 2,000kg/m³ 이하 작업 가능
 ○ 작업물질 비중량 1,600kg/m³ 이하 작업 가능
 ● 작업물질 비중량 1,100kg/m³ 이하 작업 가능

옵션사양 (OPTION)

- 비례회전 배관
- Wirenet 가드(캐빈 전면 보호가드)
- FOG 가드(캐빈 전면 / 상부 보호가드)
- 솔리드 타이어
- AAVM(Advanced Around View Monitoring)
- 2PCS 붐
- 전방 아웃트리거 (2PCS 모델만 선택가능)
- 고중량 카운터웨이트